

# Gas aus – was nun?



Oliver Mathys / Bernard Dubochet

12. März 2024

# Agenda Veranstaltung IG Rychenbergstrasse

- Ausgangslage
- Energiegesetz Kanton Zürich
- Energieplan Stadt Winterthur
- Beratungsinstrumente
- Energieberatung Stadtwerk Winterthur
- Förderprogramme
- Weitere Informationen / Kontakte

# Gründe für die aktuelle Ausgangslage

- Abstimmung Klimaziel Netto Null 2040 (am 28.11.2021)
- Zustimmung Revision Energiegesetz Kanton Zürich (am 28.11.2021)

- Inkraftsetzung kantonales Energiegesetz per 1. September 2022
- Winterthurer Energie und Klimakonzept 2040
- Energieplanung Winterthur

# Energiegesetz Kanton Zürich

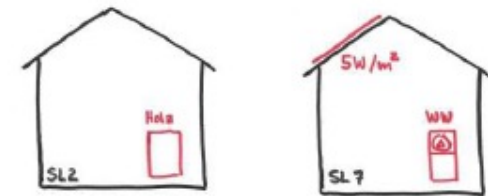
Erneuerbares Heizsystem,  
oder 5 % Mehrkosten-Bedingung

GEAK-Gesamtenergieeffizienz Klasse  
D oder besser

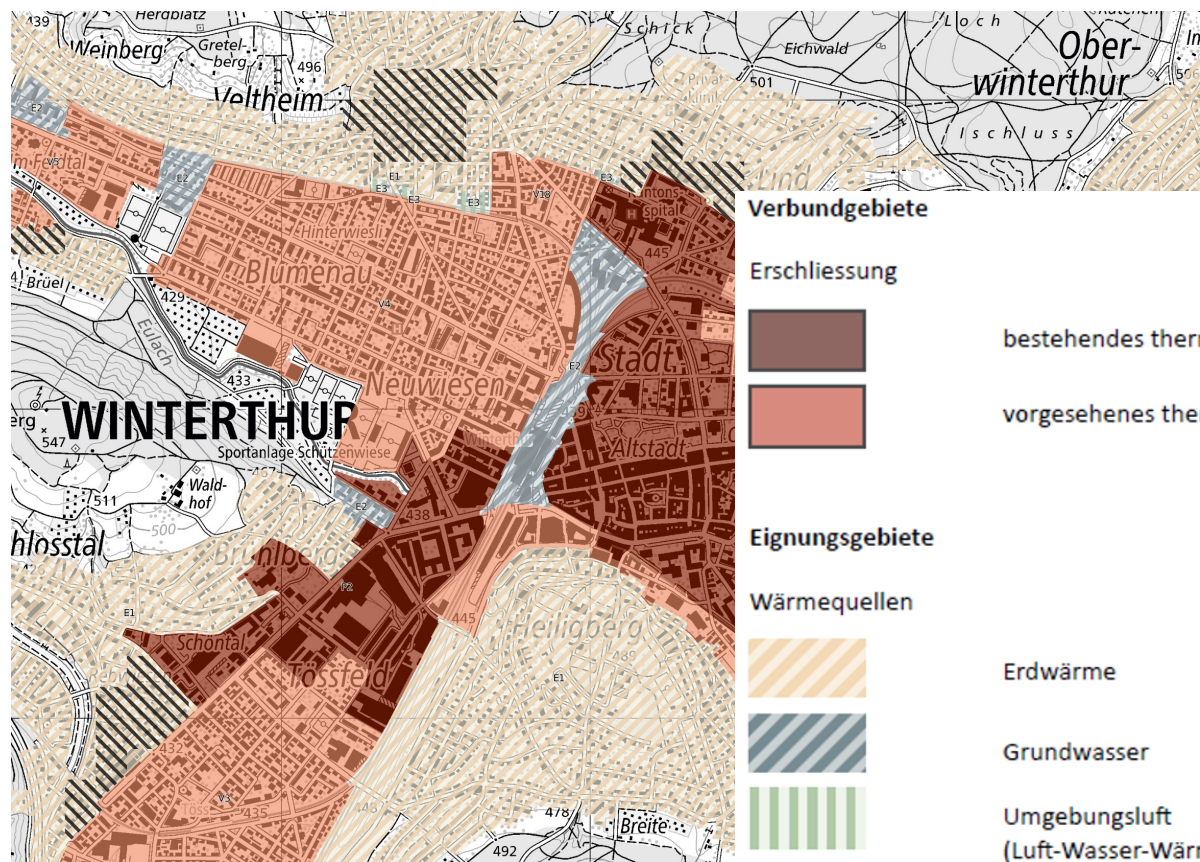
Eine der Standardlösungen



GEBÄUDEENERGIEAUSWEIS DER KANTONE



# Energieplan Stadt Winterthur



## Gasversorgung in Verbundgebieten

Zeitpunkt der Gasstilllegung:

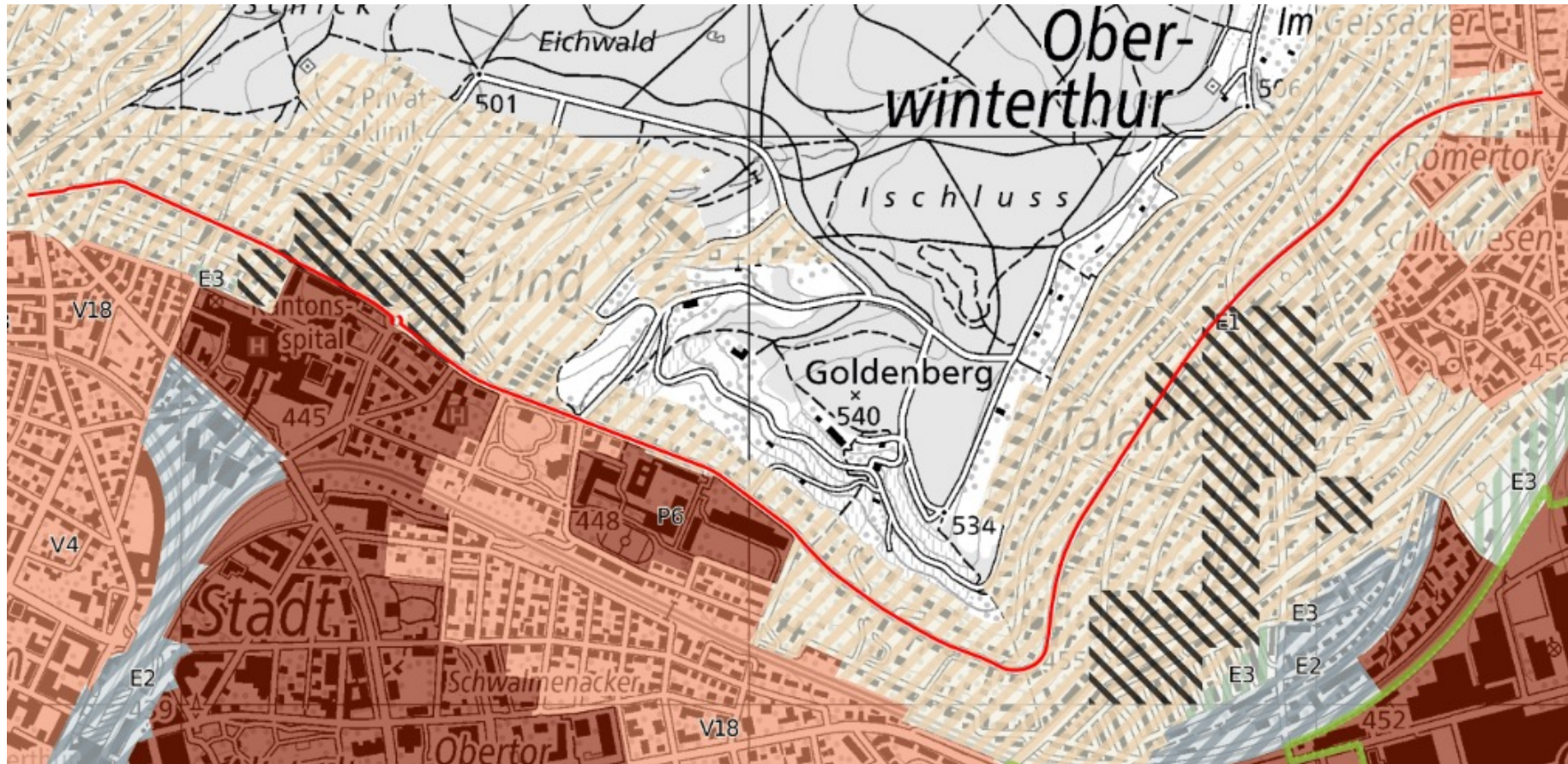
- P1: bis 2030, übrige Gebiete: bis Ende 2032
- bis spätestens 2040

## Gasversorgung in Eignungsgebieten

Zeitpunkt der Gasstilllegung:

- bis Ende 2032
- bis Ende 2032
- bis Ende 2032

# Situation rund um die Rychenbergstrasse



# Energieberatung «Erneuerbar Heizen» für EFH/MFH

## Leistungsumfang

- Vorschläge alternative Heizungssysteme
- Fokus auf erneuerbare Energieträger
  - Wärmepumpen
  - Anschlüsse an Wärmenetze
  - Sonnenkollektoren
  - Holzfeuerungen
- Vergleich Lebenszykluskosten
- Hinweise zum Vorgehen und zur Förderung



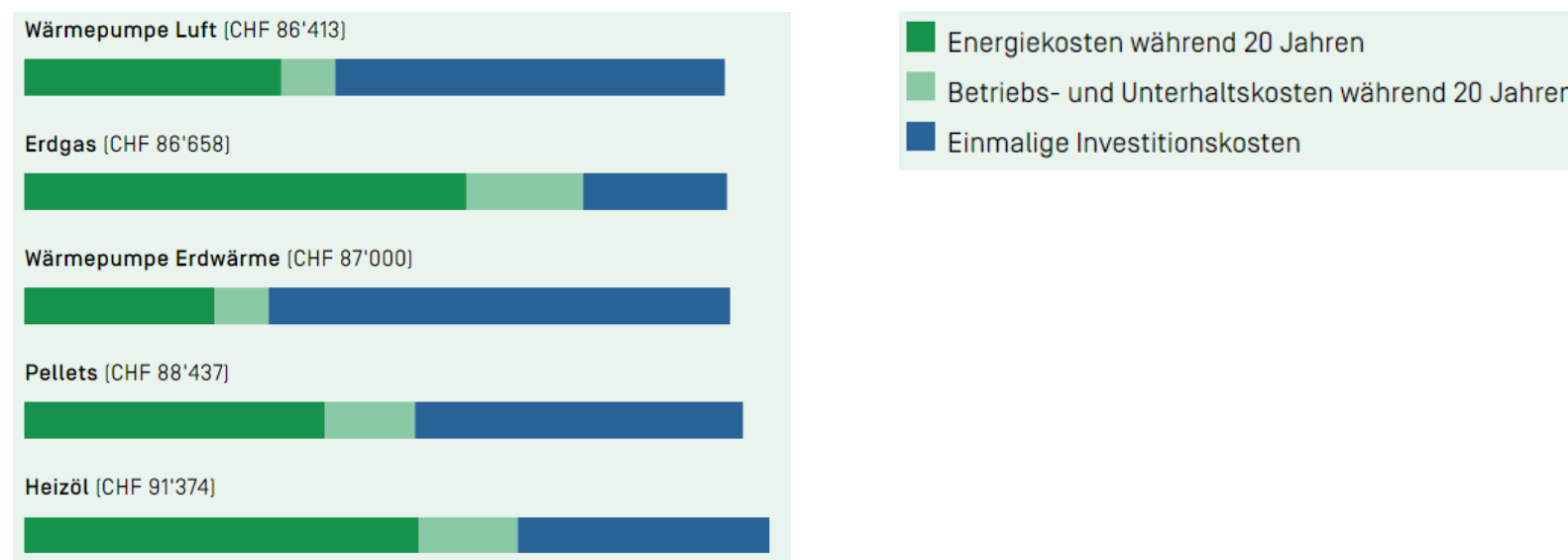
Bild: [erneuerbarheizen](#)

→ Kostenfrei wenn fossile Heizung 10 Jahre und älter (Bund übernimmt Kosten)

Weitere Infos: [erneuerbarheizen.ch](https://erneuerbarheizen.ch)

# Energieberatung «Erneuerbar Heizen» für EFH/MFH

## Gesamtkosten in 20 Jahren



Tiefe Investitionskosten → hohe Energie- und Betriebskosten (und umgekehrt)

Tipp: Planung Heizungssanierung frühzeitig beginnen



# Energieberatung Stadtwerk Winterthur

- Beratungen für Heizungersatz und Gebäudehülle
  - «ErneuerbarHeizen» für EFH & MFH
    - Bund übernimmt Kosten, wenn fossile Heizung 10 Jahre und älter
  - GEAK «Gebäudeenergieausweis der Kantone» für EFH & MFH
    - Ab 1'000.- CHF (inkl. MwSt. und Abzug Fördergelder)\*
- Basisinformationen zur Erstellung eines Wärmeverbundes
- Verantwortlich für Förderprogramm Stadt Winterthur
- Öffentlichkeitsarbeit (Referate, Ausstellungen, Anlässe,...)

Link: <https://stadtwerk.winterthur.ch/privatkundschaft/angebote/energieberatung>

\*Diese Kosten gelten für ein einfaches Standard EFH

# Förderungen (Wärmeerzeugung)

- Förderungen Wärmepumpen
- Förderungen Holzfeuerungen
- Beratung zum Aufbau eines Energienetzes
- Planung und Erstellung Energienetze
- Anschlüsse an Wärmenetze



ENERGIE  
ZUKUNFT  
SCHWEIZ



## Fördergesuche immer vor Baubeginn einreichen!

Disclaimer: Förderprogramme können immer ändern.

Am Besten immer unter <https://www.energiefranken.ch/de> vorgängig prüfen.



# Förderung Wärmepumpen

## Wärmepumpe aus Erdreich, Grund- und Oberflächenwasser

$\leq 15 \text{ kW}_{\text{th}}$	CHF 10'650.-
$> 15 \text{ kW}_{\text{th}}$	CHF 10'650.- + 180.-/zusätzlichem $\text{kW}_{\text{th}}$
Zusatzbeitrag Erstinstallation Wärmeverteilsystem	CHF 1'600.- + 40.-/ $\text{kW}_{\text{th}}$
Zusatzbeitrag Erdsondenregeneration oder Verzicht auf Frostschutzmittel	CHF 3'000.- + 100.-/ $\text{kW}_{\text{th}}$

## Wärmepumpe aus Luft

$\leq 15 \text{ kW}_{\text{th}}$	CHF 4'650.-
$> 15 \text{ kW}_{\text{th}}$	CHF 4'650.- + 60.-/zusätzlichem $\text{kW}_{\text{th}}$

**Fördergesuche immer vor Baubeginn einreichen!**

Disclaimer: Förderprogramme können immer ändern.

Am Besten immer unter <https://www.energiefranken.ch/de> vorgängig prüfen.

# Weitere städtische Förderungen

- Sanierung Gebäudehülle → Zusatz zu Kanton
- Minergie Gesamtmodernisierung → Zusatz zu Kanton
- Solarstromanlagen → Zusatz zu Bund (Pronovo)
- Maximierung Ausbau Solarstromanlagen ab 30 kW<sub>p</sub>
- Förderung Beratungsangebote
  - GEAK Plus
  - Energieeffizienz in Unternehmen
  - ...

## Fördergesuche immer vor Baubeginn einreichen!

Disclaimer: Förderprogramme können immer ändern.

Am Besten immer unter <https://www.energiefranken.ch/de> vorgängig prüfen.

# Weitere Informationen

Nützliche Links:

- «Erneuerbar Heizen»: <https://erneuerbarheizen.ch>
- GEAK: <https://www.geak.ch>
- Bundesamt für Energie; Broschüre «Energiegerecht sanieren»:  
<https://pubdb.bfe.admin.ch/de/publication/download/5324>
- Solarenergie Schweiz: <https://www.swissolar.ch>
- Informationen zu Bohrmöglichkeiten für Erdsonden: <http://maps.zh.ch>
- Informationen zu geeigneten Dachflächen für Solaranlagen: <https://stadtplan.winterthur.ch>
- Informationen zu Fördergeldern: [www.energiefranken.ch](http://www.energiefranken.ch)

Kontakt Energieberatung: 052 267 67 61

Mailkontakt: [energieberatung@win.ch](mailto:energieberatung@win.ch)

[www.stadtwerk.winterthur.ch/energieberatung](http://www.stadtwerk.winterthur.ch/energieberatung)

# Fragen / Diskussion / Anregungen



# Energieberatung GEAK Plus

Leistungsumfang GEAK (Gebäudeenergieausweis der Kantone)

- Analyse Istzustand Gebäudehülle und Haustechnik
- Vorschläge für Sanierungsmassnahmen
- Berechnung der Einsparungen
- Bis zu drei Umsetzungsvarianten (Etappierung)
- Schätzung der Investitionskosten
- Informationen über Förderbeiträge



- Gefördert durch Kanton ZH und Stadt Winterthur (nur Stadtgebiet)

Weitere Infos: [geak.ch](http://geak.ch)