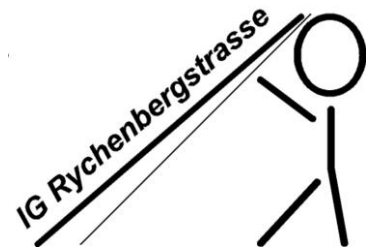


---

# Rychinfo



Interessegemeinschaft Rychenbergstrasse Winterthur November 2010

## *Intro*

---

Auch wenn das Jahr 2010 ganz im Zeichen des Jubiläums der IG Rychenbergstrasse stand, in dem auch kein Jahresbeitrag erhoben wurde, war dies für den Vorstand zu keiner Zeit ein Grund, einen Zwischenhalt einzulegen und sich nur auf das bereits Erreichte zu besinnen. Im Gegenteil: Wir sind immer im Gespräch geblieben mit der Stadt. Ausserdem konnten wir bei Stadtrat Michael Künzle und Stadträtin Pearl Pedergnana in je einer Sitzung unsere Wunschziele vertreten. Über den Verlauf und die Resultate erfahren Sie in diesem **Rychinfo**.

Noch mehr Informationen erhalten Sie an unserer Mitgliederversammlung, am

**19. Januar 2011.**

Wir bitten Sie jetzt schon, dieses Datum vorzumerken.

*Ursula Mörgeli*

## *Äusseres Lind*

---

**Der Abschnitt beim Haldengut wird überdacht.** Am westlichen Ende der Rychenbergstrasse (Kreisel bis Brunngasse) werden die Werkleitungen umfassend erneuert (Vollsperrung). Als kleine Verbesserung zu werten ist, dass dabei der Gehweg südseits zwischen Hopfenstrasse und Brunngasse durchgehend von ca. 1.00 Meter auf 1.40 Meter verbreitert wird (zu Lasten der Fahrbahn). Wie der Abschnitt Kreisel bis Hopfenstrasse, die Passage durch das Haldengut-Areal, gestaltet wird, ist noch

offen. Das Bauamt geht – wegen eines Rekurses – nochmals über die Bücher; ein weiser Beschluss auch deshalb, weil der südliche Teil des Brauereigeländes



inzwischen nicht mehr Heineken, sondern dem Kanton gehört, der es als Spitalerweiterung nutzen will. Die IG Rychenbergstrasse kämpft zusammen mit der IG Brauerquartier und dem Quartierverein Äusseres Lind für eine zukunftsweisende Lösung.

*Daniel Wehrli*

*Präsident Quartierverein Äusseres Lind*

## *Bäumli rank - Talackerstrasse*

---

**Halbherziger Erfolg im mittleren Abschnitt:** Die IG Rychenbergstrasse hat bekanntlich umfangreiche Abklärungen an ein namhaftes Ingenieurbüro in Auftrag gegeben, um der Stadt fundiert aufzeigen zu können, wo im Detail die Probleme unserer Strasse liegen und wie diese allenfalls gemildert werden können. Für

mehrere tausend Franken liessen wir eine Konfliktanalyse und eine Machbarkeitsstudie erstellen.

Die IG Rychenbergstrasse hat damit grosse Hoffnungen auf ergiebige Gespräche mit der Stadt gesetzt, die sich leider nicht erfüllt haben. Die Begründung der Stadt, warum die jetzigen Umstände ausreichen, kommt äusserst armselig daher und stützt sich nur auf das allgemeine Strassenverkehrsrecht. Zitat: „*Der Führer muss das Fahrzeug ständig so beherrschen, dass er seinen Vorsichtspflichten nachkommen kann.*“

Diese Pflichten der Verkehrsteilnehmer kennen wir. Sie stellen natürlich nur einen sehr dürftigen Schutz der Anwohner und Verkehrsteilnehmer dar.

## Vorschläge aus den Studien

---

### **Grundsätzlich ist der Stadtrat von Winterthur gleicher Meinung wie wir:**

Eine Verkehrsberuhigung wäre sehr erwünscht. Leider fehlen ihm aber Ideen für deren Durchführung, fehlen ihm Visionen für mehr Sicherheit und Wohnlichkeit für uns Anwohner. Dabei ist es ganz einfach: Wir wollen, dass der mögliche Spielraum bei der Auslegung der Verkehrsgesetze zu Gunsten der schwächsten Verkehrsteilnehmer, unserer Kinder und älteren Leute genutzt wird.

Bei unseren Verbesserungsvorschlägen haben wir vor allem auf drei Stellen fokussiert: den Bäumlirank, die Bushaltestelle Hammerweg und den Abschnitt beim Schulhaus Rychenberg.

**Bäumlirank:** Fakt ist, der Bäumlirank bleibt im Moment so wie er ist. Als Hoffnung für uns bestehen bleibt ein Angebot, die Pläne bei einer Anpassung frühzeitig einsehen und sicher auch unsere Anliegen einbringen zu können. Der Rank wird in nächster Zeit wegen des Busses angepasst werden müssen (siehe auch *Gelenkbus auf der Rychenbergstrasse*).

**Bushaltestelle Hammerweg:** Im Sinne einer jeweiligen kurzzeitigen temporären

Absperrung sollte die Bushaltestelle versetzt werden. Die Autofahrer könnten so die Busse an der Haltestelle nicht mehr überholen, ganz ähnlich wie bei der Musikschule.

An dieser Stelle ist Stadtrat Michael Künzle bereit, die Situation nochmals zu überdenken.

**Schulhaus Rychenberg:** Laut Stadtrat soll in diesem Abschnitt nichts geändert werden. Die IG Rychenbergstrasse



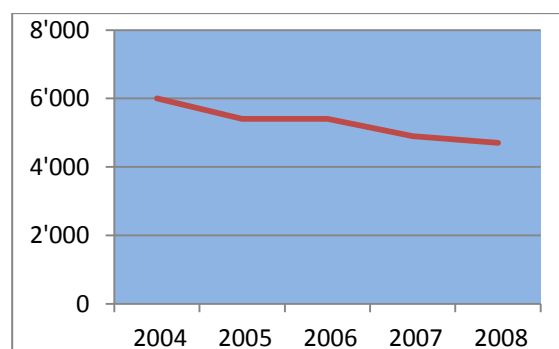
und viele betroffene Eltern finden es aber zwingend und logisch hier das Tempo auf 30 km/h zu reduzieren (siehe auch *Petition*).

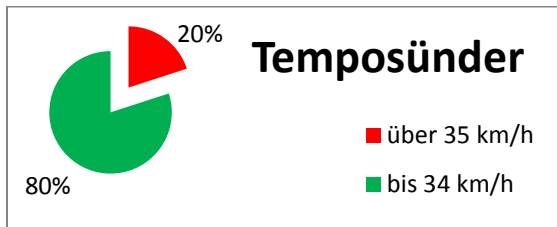
Täglich überqueren hunderte von Kindern vom Kindergartenalter bis zur Oberstufe diesen Strassenabschnitt. Täglich entstehen hier gefährliche und unübersichtliche Situationen, oft im Zusammenhang mit der Bushaltestelle.

## Verkehrszahlen

---

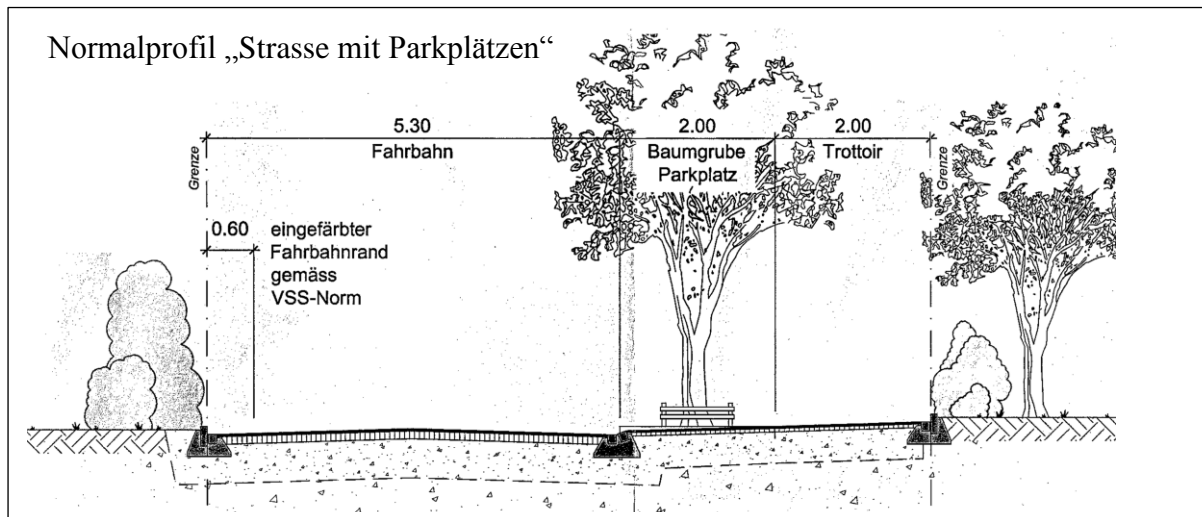
Schaut man die Statistik der automatischen Verkehrszählung beim Bäumlirank an, sieht die Entwicklung der Anzahl Fahrzeuge auf der Rychenbergstrasse für uns gut aus. Allerdings deckt sich die subjektiv empfundene Anzahl durchfahrender Fahrzeuge nicht mit den objektiv gemessenen Zahlen.





Allerdings zeigen durch die Stadt veranlasste Geschwindigkeitskontrollen in den Tempo-30-Zonen, dass viel zu viele Fahrer viel zu schnell unterwegs sind. Bis zu 20 % der Fahrer fahren mit mehr als 35 km/h!

## ***Parkierung Abschnitt Talackerstrasse - Stadlerstrasse***



## ***Sanierung***

Sehr erfreulich sieht es mit dem Abschnitt Talackerstrasse bis Stadlerstrasse aus. Hier spürten wir, dass wir von der Stadt als IG Rychenbergstrasse ernst genommen werden. Wir wurden frühzeitig über die kommende Sanierung informiert und hatten auch Gelegenheit Anpassungen der Strasse mit zu diskutieren. Es ist dem Amt für Städtebau gelungen, diesem Abschnitt ein einheitliches Bild zu geben und den Charakter unserer Strasse als Quartierstrasse zu betonen. Verbessert für Fussgänger und Autos wird insbesondere die Situation bei den Parkfeldern. (Siehe Darstellung *Parkierung*).

Stadtbus Winterthur ist damit einverstanden, dass an diesen Stellen zwei Busse nicht mehr gegenseitig kreuzen können. An unserer nächsten Generalversammlung wird es sicher möglich sein, einen genaueren Einblick in die Absichten der Stadt zu geben und Sie umfassender über das neue Strassenbild zu informieren.

## ***Petition***

Was in diesem Abschnitt fehlt, ist ein politischer Entscheid. Dieser Abschnitt unserer Strasse sollte unbedingt ganz in die 30-er-Zone von Oberwinterthur integriert werden.

Um die Sicherheit der vielen Schulkinder zu erhöhen, drängt sich zum jetzigen Zeitpunkt die kurze Verlängerung der östlichen Tempo-30-Zone auf der Rychenbergstrasse bis zur Talackerstrasse geradezu dringend auf. Wir haben uns darum entschlossen eine Petition an den Stadtrat einzureichen, damit er diese Idee umsetzt.

***Bitte unterstützen doch auch Sie dieses Anliegen und machen Sie bei der Petition mit.***

*Christian Gantner*

**Aus unserem E-Mail-Verkehr:**

*An Schultagen zwischen 7.15 Uhr und 7.40 fahren wir aktuell alle 3 - 5 Minuten vom Hauptbahnhof zu den Haltestellen Musik- und Kantonschule. Da dieses Intervall nur sehr knapp reicht um sämtliche Schüler an ihr Ziel zu bringen, möchten wir ab dem Fahrplanwechsel einen Gelenkbus auf dieser Strecke einsetzen.*

*Dieser verkehrt voraussichtlich ab diesem Fahrplanwechsel im Dezember jeweils um 7.23 Uhr ab dem Hauptbahnhof und fährt direkt zu den Haltestellen Musikschule und Kantonschule (nur zum Aussteigen), von wo er vermutlich direkt zurück ins Depot geführt wird oder bei Bedarf noch einmal dieselbe Fahrt tätigt. Sämtliche genannte Angaben sind noch nicht definitiv.*

Zitat Stadtbus Winterthur

**Wir brauchen Sie!**

Wie Sie den vorangehenden Ausführungen entnehmen können, werden die Verhandlungen mit der Stadtregierung immer schwieriger und härter. Wir brauchen zum Erreichen unserer Ziele Ihre Unterstützung. Helfen Sie mit beim gemeinsamen Einsatz für die Erhaltung der Lebensqualität in unseren Quartieren.

**Werden auch Sie Mitglied!**

Nur wenn viele mitmachen, hat unsere Stimme auch Gewicht.

Bitte melden Sie sich an per Telefon, per E-Mail oder benutzen Sie den nebenstehenden Talon.

Besten Dank für Ihre Unterstützung!

*der Vorstand*

IG Rychenbergstrasse  
Postfach  
8404 Winterthur

PC: 90 - 169309 - 1  
mail@ig-rychenbergstrasse.ch  
[www.ig-rychenbergstrasse.ch](http://www.ig-rychenbergstrasse.ch)

Präsidium:  
Christian Gantner  
Rychenbergstrasse 361  
8404 Winterthur

**Mitgliedschaft**

Der Jahresbeitrag beträgt für:

- Hauseigentümer/innen Fr. 50.-
- Mieter/innen Fr. 25.-
- juristische Personen Fr. 100.-

Für Anmeldungen siehe *Kontakt* oben.  
Weitere Informationen über uns und unsere Geschichte finden Sie auch auf unserer Webseite.



**Anmeldung zur Mitgliedschaft**

Name \_\_\_\_\_

Vorname \_\_\_\_\_

Anrede:  Familie  Frau  Herr

Strasse/Nr. \_\_\_\_\_

PLZ/Ort \_\_\_\_\_

Telefon \_\_\_\_\_

E-Mail \_\_\_\_\_

Hauseigentümer  Mieter  jur. Person

Datum \_\_\_\_\_

Unterschrift \_\_\_\_\_